

Symphony No. 3 in E \flat Major

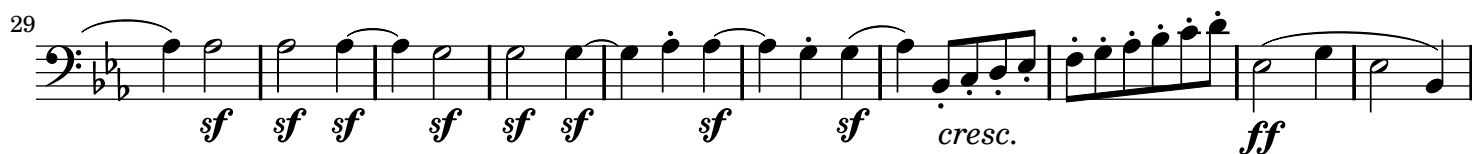
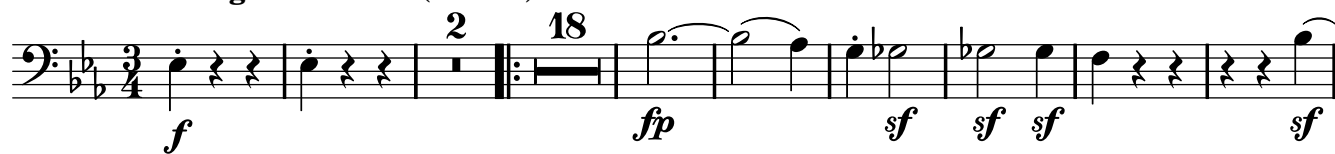
Eroica

Bassoon II

Ludwig van Beethoven (1770-1827)

Op. 55

Allegro con brio ($\text{♩} = 60$)



136

cresc. *ff* *f* *f*

146

f *cresc. ff*

193

p *ff*

206

p *f* *ff*

223

G 22 *sf* *sf* *cresc.* *ff* *sf*

255

sf *sf* *sf* *sf* *sf* *sf* *sf* *sf* *sf* *sf* *sf* *sf* *sf* *sf* *sf*

266

sf *sf* *sf* *sf* *sf* *sf* *sf* *sf* *sf* *sf* *sf* *sf* *sf* *sf* *sf*

277

I 12 *sf* *sf* *sf* *sf* *sf* *f* *f* *f* *f* *p* *sf*

299

sf *sf* *f*

308

sf *sf*

316

sf *sf* *sf* *ff*

325 **K** 36 **L** *sf sf ff f f*

372 *f f p decresc. pp*

385 2 2 6 **M** 23 *pp pp f ff cresc.*

427 2 *decresc. pp cresc. f sf*

438 *sf più f ff sf sf sf*

449 **N** 11 3 *sf p*

472 **O** *f*

481 2 **P** *ff p*

491 4 3 8 *cresc. sf > cresc. sf > p <>*

515 **Q** *cresc. f sf sf sf sf ff sf sf*

526 2 *ff sf sf sf*

537 **R** *sf sf sf sfp sfp p cresc.*

548 *ff f f f f* **S** 5 *f*

562 *p ff p cresc. decresc.* 31 **T** 24

627 *p cresc. p* **U** 15

651 **V** *cresc. sf sf*

658 *f sf*

665 *sf sf sf ff* **W**

676 *p < > cresc. f f*

686 *f f f f ff*

Marcia funebre

Adagio assai (♩ = 80)

8 *p*

15 *decresc. p p cresc. f p* **A** 20

42

sf *p*

2 B

53

cresc. *f* *p* *p* *sf*

60

f *sf* *p* *sf* *f*

67

Maggiore

p *ff* *sf* *sf* *sf* *sf*

7 C

80

p *cresc.* *p* *p*

88

cresc. *f* *sempre più f*

3

98

Minore

ff *sf* *sf* *sf* *sf* *f* *sf*

3 9

117

f *ff* *sf*

2 8 D

134

sf *sf* *sf* *sf*

141

sf *sf*

147 **E** **11**
sf sf p

166 **F**
ff p

176 **4**
cresc. p

185 **2**
p cresc. sf > p sf >

195 **G**
p cresc. f p

202 **H**
f sf > p cresc. f

210 **16** **15**
p cresc. p cresc. p sf > p

Scherzo

Allegro vivace (♩. = 116)

30 **28** **18**
sempre pp p

83 **A**
cresc. ff sf

100 **sf sf**

110 **3**
p

122 *f sf sf sf* *p* *p*

133 *p*

150 *p* *cresc.* *ff*

160 *f f f f f f*

170 **Trio 14** *p* *f*

209 *sempre pp* *p*

349 *cresc.* *ff*

366 *sf sf sf*

377 *p*

Alla breve (♩ = 116)

389 *f ff* *p*

398 *p*

415 *p* *cresc.*

Coda

425

ff *f* *f* *pp*

439

cresc. *f* *ff* *ff* *ff*

Finale

Allegro molto ($\text{♩} = 76$)

6

ff *sf* *sf* *sf* *p*

24

ff *p* *ff* *p*

40

ff *p* *cresc.*

7

ff *p* *cresc.*

83

sf *decresc.* *p* *f* *sf*

92

f *p* *f*

103

f *p* *f*

115

f *ff* *f*

155

sf *f* *f*

173 **B** 23 *ff* *p* *sf* *sf* *sf*

206 **C** *ff* *sempre f*

216 *sempre f*

224 *sf sf sf sf*

234 *sf sf sf sf*

244 *sf*

252 **D** 58 **E** *ff*

320

329 *sf*

339 *sf*

349 **Poco Andante** (♩ = 108) *sf p sf cresc. sf > p*

359 **16**
p *cresc.* *p* *ff*

383 **F**
sf sf sf sf sf

392 **G**
sf sf sf p cresc.

401 **10**
p cresc. f sempre più f

419 **10** **Presto** (♩ = 116)
ff ff

437
sf sf sf sf sf sf sf

445
sf sf sf sf sf sf sf sf sf

452
sf sf sf sf sf sf sf

459
sempre più f ff

467